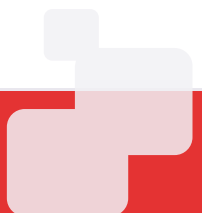


AdvanFitting-200™

Système interactif pour les cabines d'essayage

AdvanFitting-200™ est un système interactif basé sur la RFID pour les cabines d'essayage dans les magasins de détail



AdvanFitting-200™

Système interactif pour les cabines d'essayage

AdvanFitting est un système interactif basé sur la RFID pour les **cabines d'essayage** des magasins de détail.

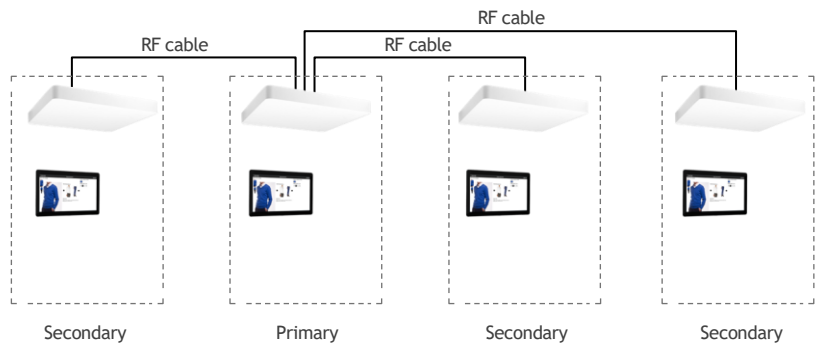
AdvanFitting utilise la technologie **RFID** et un **écran tactile** pour améliorer l'expérience d'achat des clients dans les magasins de détail.

Le **processus** est le suivant :

1. Le client entre dans la cabine d'essayage avec les articles qui l'intéressent, pour les essayer
2. Le sous-système RFID d'AdvanFitting détecte automatiquement ces articles
3. L'écran d'AdvanFitting affiche des images des articles, ainsi que des informations telles que les couleurs et les tailles disponibles, la composition, le prix, etc.
4. Le client reçoit également des recommandations de produits et d'accessoires assortis
5. Le client peut interagir via l'écran tactile, demander d'autres tailles et couleurs, parcourir d'autres produits, etc.
6. Lorsque le client demande une autre taille ou couleur, un employé reçoit un message dans un appareil portable et apporte le produit au client

En donnant des recommandations de produits assortis, AdvanFitting **augmente les ventes** du détaillant.

AdvanFitting comprend des unités **primaires** et des unités **secondaires**. Jusqu'à 3 unités secondaires peuvent être connectées à une unité principale. Par conséquent, quatre cabines d'essayage peuvent être surveillées en utilisant un primaire et trois secondaires.



L'unité **primaire** comprend :

- Sous-système RFID, avec un lecteur, une antenne directive et des fils de suspension
- Écran tactile 21,5"
- Cadre d'écran
- Ordinateur embarqué
- Gestion du contenu et de l'interface utilisateur : logiciel basé sur le cloud

L'unité **secondaire** comprend les mêmes éléments, mais sans lecteur dans le sous-système RFID

Avantages :

- Augmente les ventes dans les magasins de détail
- Améliore l'expérience d'achat des clients
- Fournit des recommandations
- Amusant à utiliser
- Génère des informations sur les intérêts des utilisateurs
- La couleur et le matériau du cadre peuvent être choisis
- Le contenu et l'interface utilisateur peuvent être mis à jour à distance
- Un primaire peut être connecté à 1, 2 ou 3 secondaires, ce qui réduit les coûts
- Antennes à faisceau étroit
- Connexion et installation faciles

Applications :

- Cabines d'essayage dans les magasins de détail

AdvanFitting-200™

Système interactif pour les cabines d'essayage

Connexion à AdvanCloud

Les unités primaire et secondaire peuvent être installées **suspendues** au plafond de chaque cabine d'essayage, ou **au-dessus** du plafond, ce qui la rend non visible.

L'antenne utilisée par les unités primaire et secondaire est une antenne compacte à **polarisation ciculaire** et à diagramme de rayonnement caractérisé par une **directivité élevée** dans le sens longitudinal et transversal.

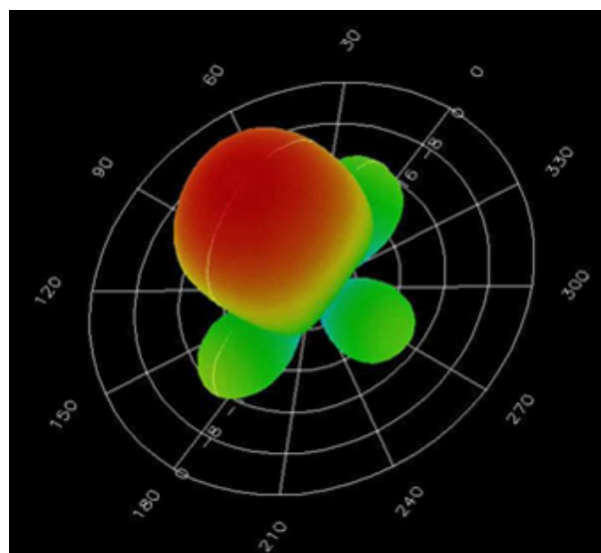
Grâce à sa haute directivité, chaque unité AdvanFitting (primaire ou secondaire) détecte les étiquettes RFID situées à son niveau salle d'essayage correspondante, tout en minimisant la détection des produits situés dans les salles d'essayage voisines ou dans les zones à proximité.

AdvanFitting comprend également des **algorithmes logiciels** pour minimiser les lectures croisées.

En peignant les cabines d'essayage avec AdvanPaint, les lectures croisées sont pratiquement éliminées.



Diagramme de rayonnement de l'antenne intégrée dans les unités primaire et secondaire

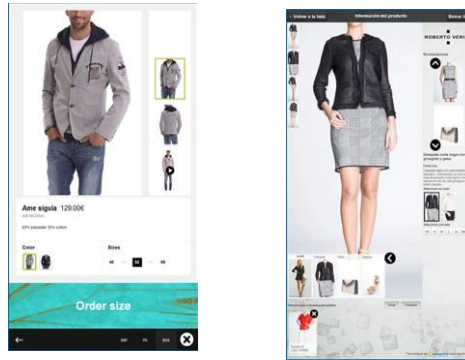


AdvanFitting-200™

Système interactif pour les cabines d'essayage

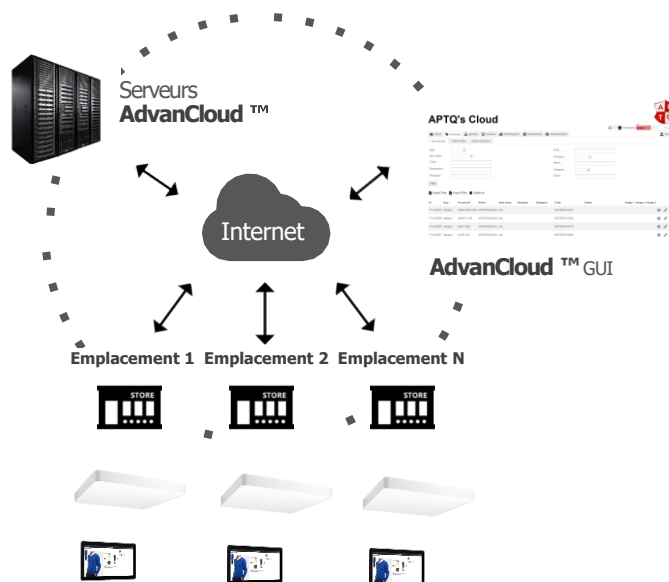
Connexion à AdvanCloud

Le contenu et l'interface utilisateur d'AdvanFitting peuvent être mis à jour à distance très facilement, au moyen du **logiciel AdvanCloud basé sur le cloud**.



Tous les événements sont enregistrés et stockés dans AdvanCloud. Ces informations peuvent ensuite être analysées à des fins d'intelligence d'affaire :

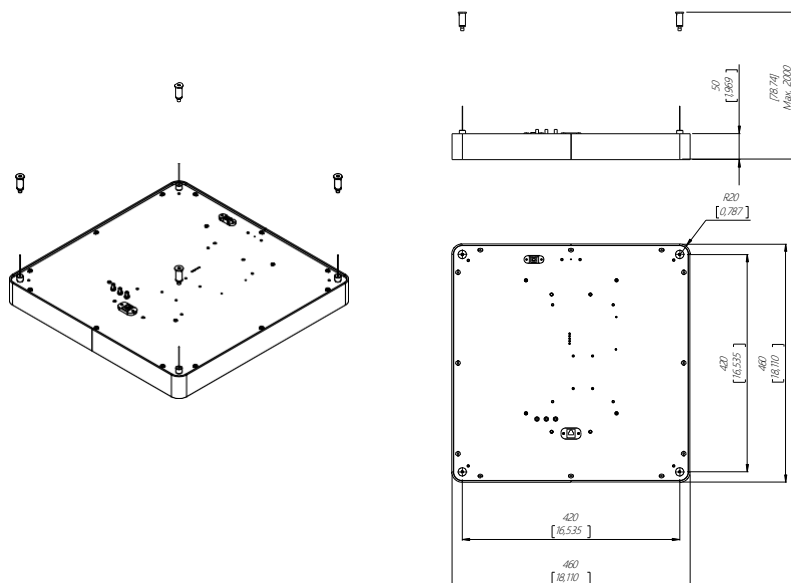
- Nombre d'utilisateurs qui entrent dans la cabine d'essayage
- Nombre d'utilisateurs qui interagissent avec l'écran
- Produits que les clients apportent à l'intérieur de la cabine d'essayage
- Produits recommandés que les clients sélectionnent à l'écran
- Produits que les clients demandent d'apporter par un employé
- Etc.



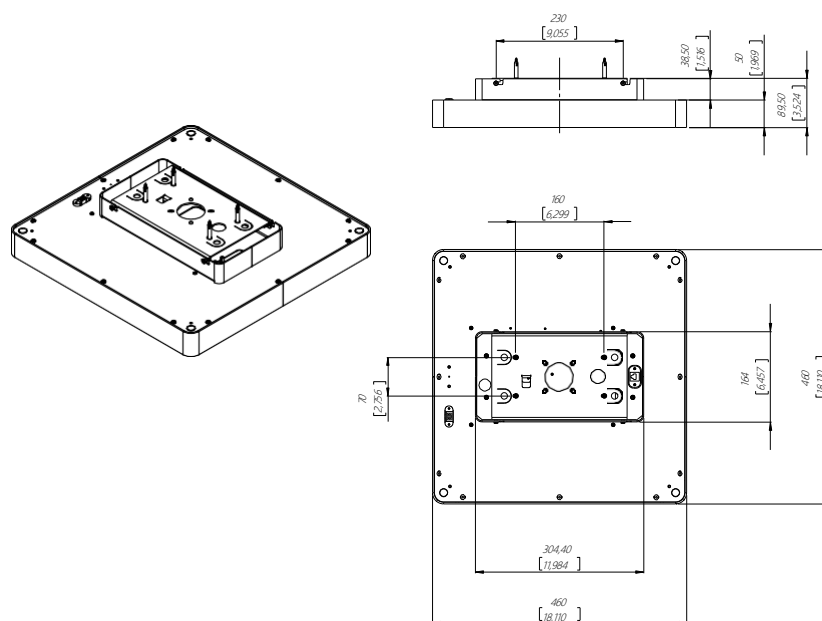
AdvanFitting-200™

Dimensions du système

Montage suspendu



Montage au plafond

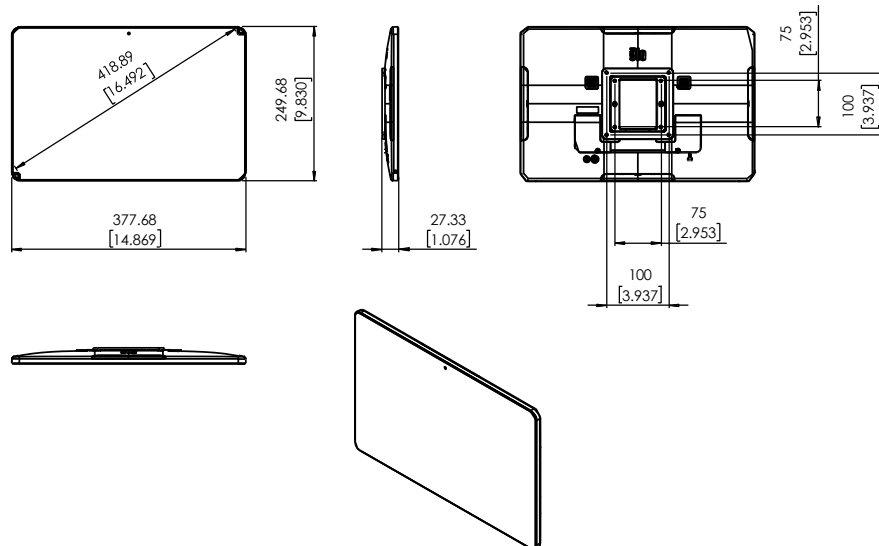


Unités en millimètres et [pouces]

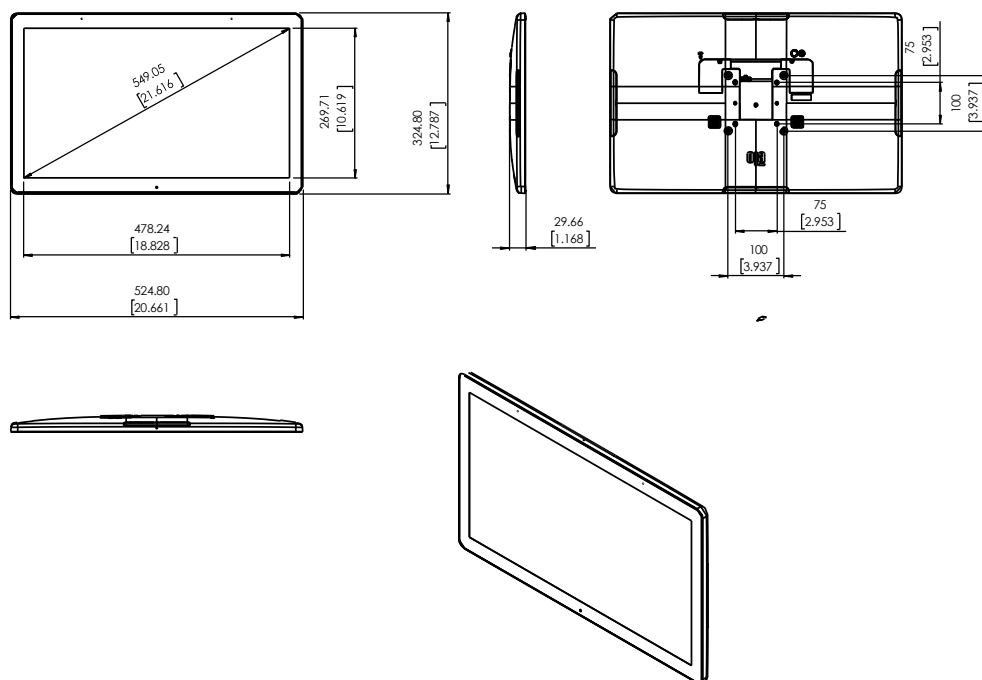
AdvanFitting-200™

Dimensions du système

Spécifications mécaniques du modèle d'écran 16"



Spécifications mécaniques Modèle d'écran 21"



Unités en millimètres et [pouces]

AdvanFitting-200™

Spécifications

Spécifications techniques

Taille de l'écran	21,5 pouces
Technologie d'écran tactile	Capacité projetée
Fréquence de fonctionnement	902 - 928 MHz (FCC)
Puissance de sortie RF	Réglable de 5 dBm à 31,5 dBm (1,4 W) avec une précision de +/-0,5 dBm au-dessus +15 dBm La puissance maximale peut devoir être réduite pour respecter les limites réglementaires
Conformité aux normes	EPCglobal Gen2 (ISO 18000-6C)
Distance de détection	Typique 4,0 m. Maximum 4,5 m
Diagramme de rayonnement	Faisceau crayon
Largeur de faisceau	40° / 40°
Niveau des lobes latéraux	< -15 dB
Gain d'antenne	9 dBi
Polarisation	Circulaire
Capteurs embarqués	Capteur de distance à ultrasons
Interface de données et de contrôle	RJ45 (Ethernet 10/100 Base-T)
Connecteurs dans l'unité primaire pour se connecter aux unités secondaires	3 SMA female connectors
Alimentation	Écran : alimentation à bord Sous-système RFID : Alimentation par Ethernet
Plage de température	-20°C à +50°C
Taille de l'écran (16")	250 mm x 378 mm x 27 mm 10 pouces x 15 pouces x 1 pouces
Taille de l'écran (21")	325 mm x 525 mm x 30 mm 13 pouces x 21 pouces x 1 pouces
Taille du sous-système RFID	460 mm x 460 mm x 50 mm 18 pouces x 18 pouces x 2 pouces
Poids (uniquement AdvanFitting)	5 kg
Couleur de surface du sous-système RFID	Peut être personnalisé

Référence produit

SKU UHF-RFID-AF200-N

Avec plus de 25 ans d'expérience, APTQ se spécialise dans les systèmes électroniques au Canada. Notre équipe propose une gamme de produits de qualité pour la prévention des pertes, la gestion des stocks et la vente croisée. Nous fournissons les meilleures technologies disponibles sur le marché, combinées à notre expertise reconnue dans le domaine, pour garantir une expérience optimale à tous égards.

1 866-659-7880
info@aptq.ca
www.aptq.ca

