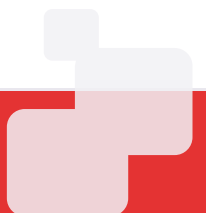




AdvanShelf™

Système d'étagères intelligentes RFID

Le système AdvanShelf™ suit en temps réel l'inventaire en lisant les étiquettes UHF-RFID attachées aux produits



AdvanShelf est un système d'étagères intelligentes basé sur la RFID UHF, qui fournit un inventaire en temps réel, avec un taux de lecture élevé et une résolution de localisation élevée.

De plus, AdvanShelf fournit la localisation en temps réel des éléments étiquetés, avec une résolution typique de ± 40 cm (± 15 pouces). Cette fonctionnalité peut être utilisée pour détecter les objets égarés, localiser n'importe quel élément, générer un planogramme en temps réel, etc.

AdvanShelf peut être adapté aux étagères métalliques, en plastique et en bois, de toutes tailles et couleurs. Jusqu'à 1024 antennes peuvent être connectées à un seul lecteur, ce qui rend AdvanShelf très compétitif.

Avantages :

- Réduction des ruptures de stock et des articles égarés
- Localisation rapide des produits
- Interaction avec les clients
- Prélèvement rapide des produits à retourner
- Calcul des ventes par position en rayon
- Inventaire géré par le fournisseur plus efficace
- Réduction des pertes

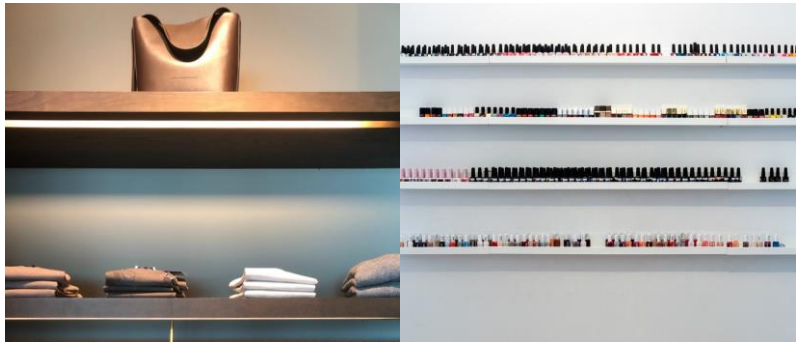
Applications :

- Étagères intelligentes
- Armoires intelligentes
- Panneaux intelligents
- Surfaces intelligentes

AdvanShelf comprend :

- Antennes
- Multiplexeurs
- Lecteurs
- Câbles RF
- Câbles de commande pour multiplexeurs
- Injecteurs Power over Ethernet
- Pilotes logiciels, y compris un algorithme de localisation des balises

Un ingénieur n'est nécessaire que pour connecter les lecteurs au serveur, vérifier le système et connecter les pilotes logiciels au logiciel d'application développé par un intégrateur de systèmes.



Spécifications techniques

Fréquence de fonctionnement	FCC (NA, SA) (902 - 928) MHz ETSI (UE, IN) (865,6 - 867,6) MHz
Matériaux	Peut être utilisé sur des luminaires métalliques et non métalliques, de toute couleur et taille Peut être utilisé sur des structures d'étagères ainsi que sur des panneaux avec des cintres, des brochettes, etc.
Taux de lecture	Généralement au-dessus de 99,5%
Résolution de l'emplacement	En règle générale, ±40 cm (±15 pouces)
Temps de lecture	Réglable, en fonction du nombre d'antennes et du nombre de lecteurs
Nombre d'antennes	Environ un tous les 25 cm x 25 cm (10 pouces x 10 pouces)
Nombre maximal d'antennes par lecteur	Jusqu'à 1,024
Puissance transmise par le lecteur	Max. 31,5 W
Communications	Ethernet En option : WiFi , 3G
Norme de protocole de transpondeur	ISO 18000-6C EPC Class1 Gen2
Protection des clients	Les antennes ne sont pas visibles et ne sont pas accessibles aux utilisateurs finaux
Pilotes	Java

Référence produit

SKU	UHF-RFID-ASHF-N
-----	-----------------